

Koordinální situační výkres
SO 02-10-03 - Zajištění skalního svahu v km 22,880 - 23,200, vlevo
SO 02-10-04 - Zajištění skalního svahu v km 23,330 - 23,400, vlevo
M 1:500

LEGENDA:

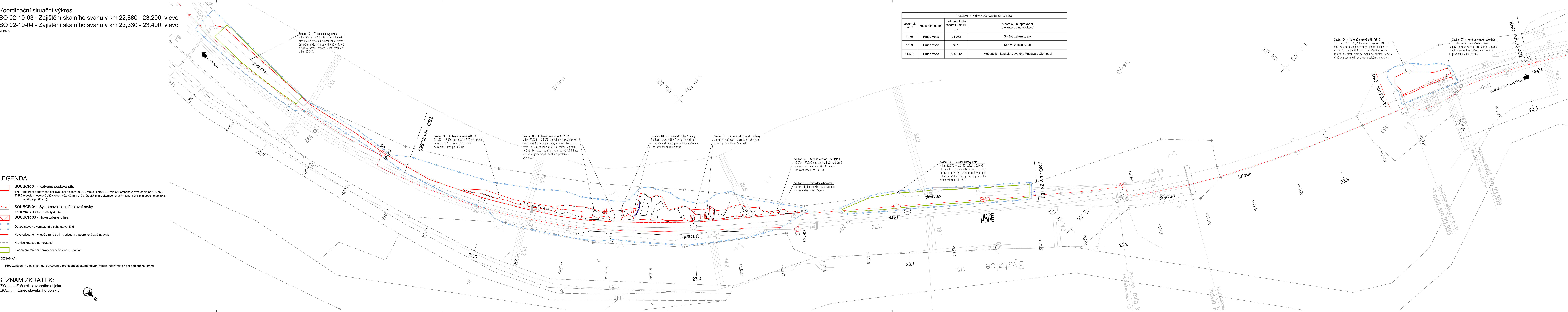
- SOUBOR 04 - Kotvené ocelové sítě
- TYP 1 (georazoz zpevněná ocelovou sítí s okem 80x100 mm s Ø drátu 2,7 mm s vkomponovaným lanem po 100 cm)
- TYP 2 (speciální ocelové sítě s okem 80x100 mm s Ø drátu 2,7 mm s vkomponovaným lanem Ø 6 mm podélně po 30 cm a příčně po 60 cm).
- SOUBOR 04 - Systémové lokální kotvení prvky
- Ø 30 mm CKT S670H délky 3,0 m
- SOUBOR 06 - Nové zděné pilíře
- Obvod stavby a vymezená plocha staveniště
- Nové odvodnění v levé straně trati - trativodní a povrchové ze žlabovek
- Hranice katastru nemovitostí
- Plocha pro terénní úpravy neznečištěnou rubaninou

POZNÁMKA:

- Před zahájením stavby je nutné vyčištění a přehledné zdokumentování všech inženýrských sítí dotčeného území.

SEZNAM ZKRATEK:
ZSO.....Začátek stavebního objektu
KSO.....Konec stavebního objektu

POZEMKY PRIMO DOTČENÉ STAVBOU			
pozemek par. č.	katastrální území	celková plocha pozemku dle KN	vlastníci, jiní oprávnění dle katastru nemovitostí
		m²	
1170	Hrubá Voda	21 962	Správa železnic, s.o.
1169	Hrubá Voda	8177	Správa železnic, s.o.
1142/3	Hrubá Voda	596 312	Metropolitní kapitula u svatého Václava v Olomouci



Část C.3.

TÚDÚ 2191 Hrubá Voda - Domašov nad Bystřicí

Generální projektant:



PRODIN o.s.
Jiráskova 169
530 02 Pardubice
DIČ: CZ25292161
IČO: 25292161

DIČ: CZ25292161
IČO: 25292161

Zpracovatel dílčí části dokumentace:

Souřadnicový systém JTSK, Výškový systém Bpv

Vypracoval: Ing. Stanislav Štábl Kraj: Olomoucký Investor: Správa železnic, státní organizace; Dílážedná 1003/7; 110 Praha 1 Akce:	Zdp. projektant: Ing. Jiří Nesl Traťový úsek/Obec: Hrubá Voda-Domašov nad Bystřicí	Kontroloval: Ing. Stanislav Štábl PRODIN o.s. Jiráskova 169 530 02 Pardubice DIČ: CZ25292161 IČO: 25292161
---	---	---

Zajištění skalních masivů na trati
Hlučocky-Hrubá Voda-Domašov nad Bystřicí

Obsah dokumentace: KOORDINAČNÍ SITUACNÍ VÝKRES STAVBY V KM 22,850 - 23,400	Formát: 8x44 Datum: 03/2021 Účel: PDPS Č. zakázky: 3110-19-163 Změna: 1 Měřítko: 1:500 Část dokumentace: C.3.3.
--	---